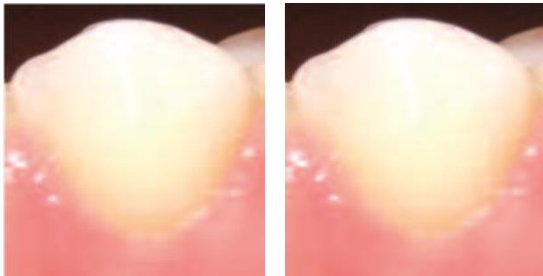


Τα δόντια μας

Παρατήρησε καλά τις εικόνες και συμπλήρωσε τις λέξεις που λείπουν.



Με τους _____ μπορούμε να κόβουμε τις τροφές.



Τα δόντια που βρίσκονται ακριβώς δίπλα από τους κοπτήρες και με αυτά σχίζουμε τις τροφές λέγονται _____



Οι _____ είναι πλατιά δόντια και βρίσκονται μετά τους κυνόδοντες. Οι _____ είναι πίσω-πίσω στο στόμα μας και είναι μεγάλα και

πλατιά δόντια. Με αυτά τα δόντια μπορούμε να
λιώνουμε τις τροφές.